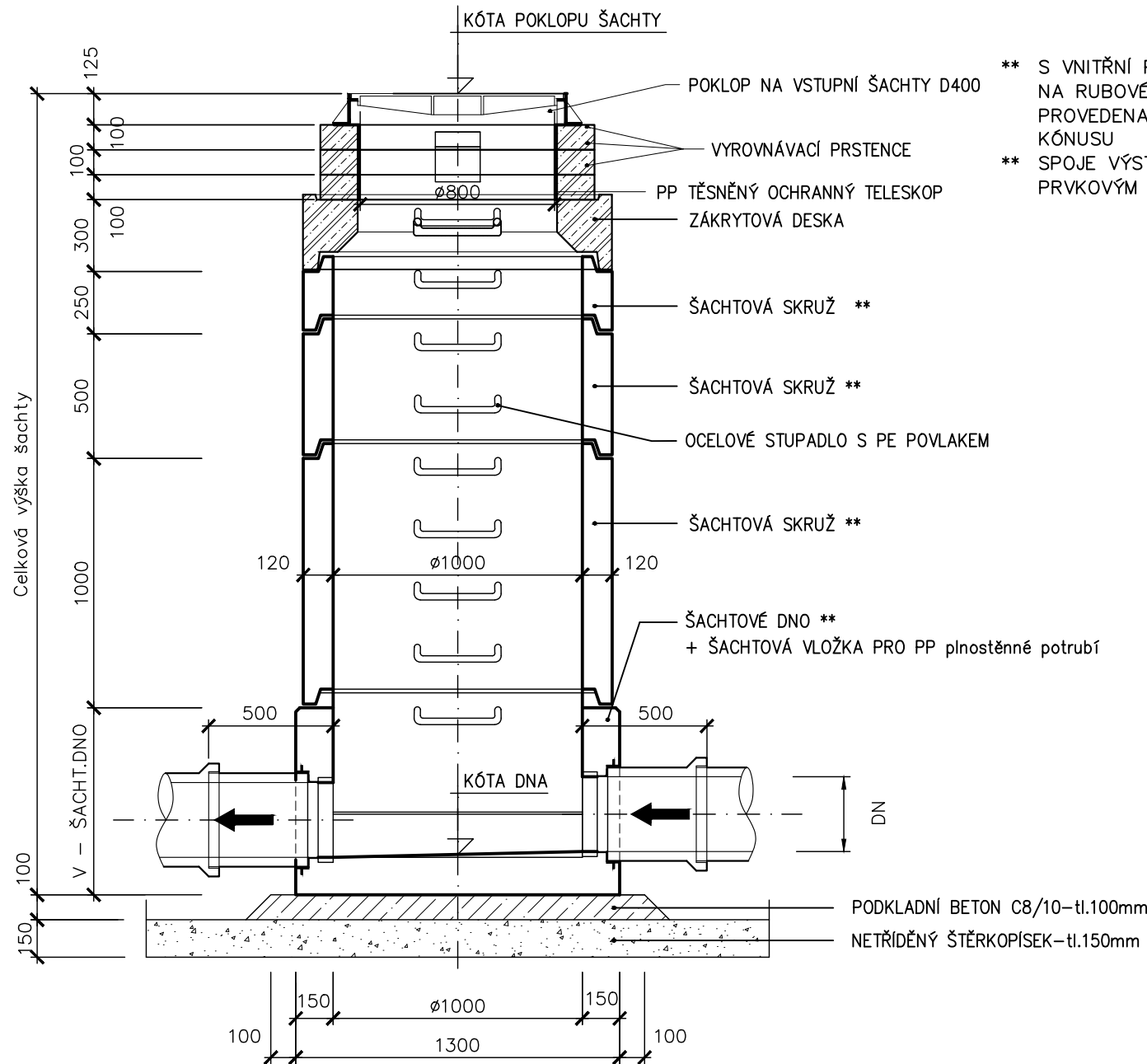
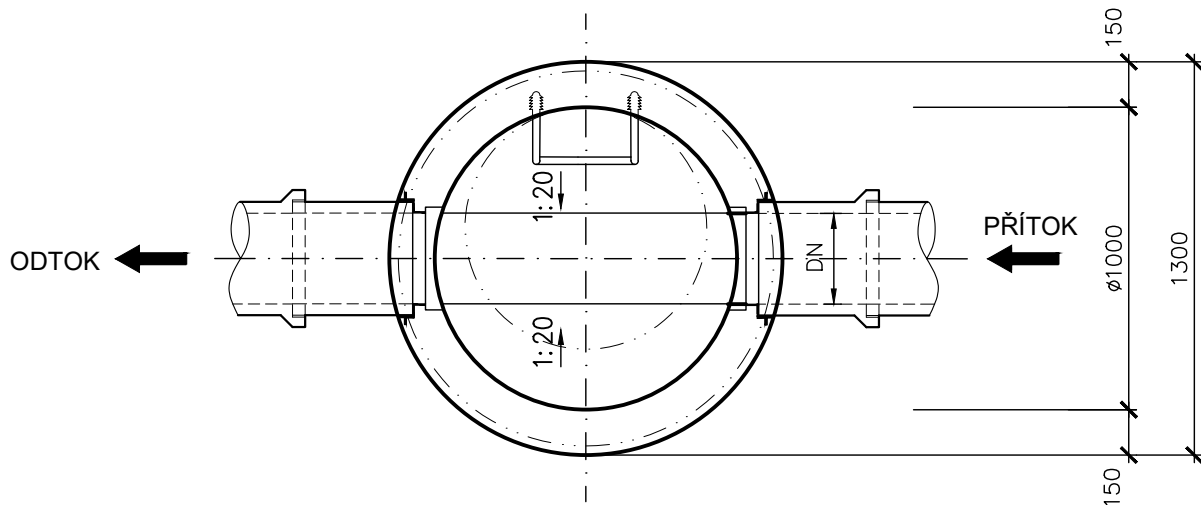


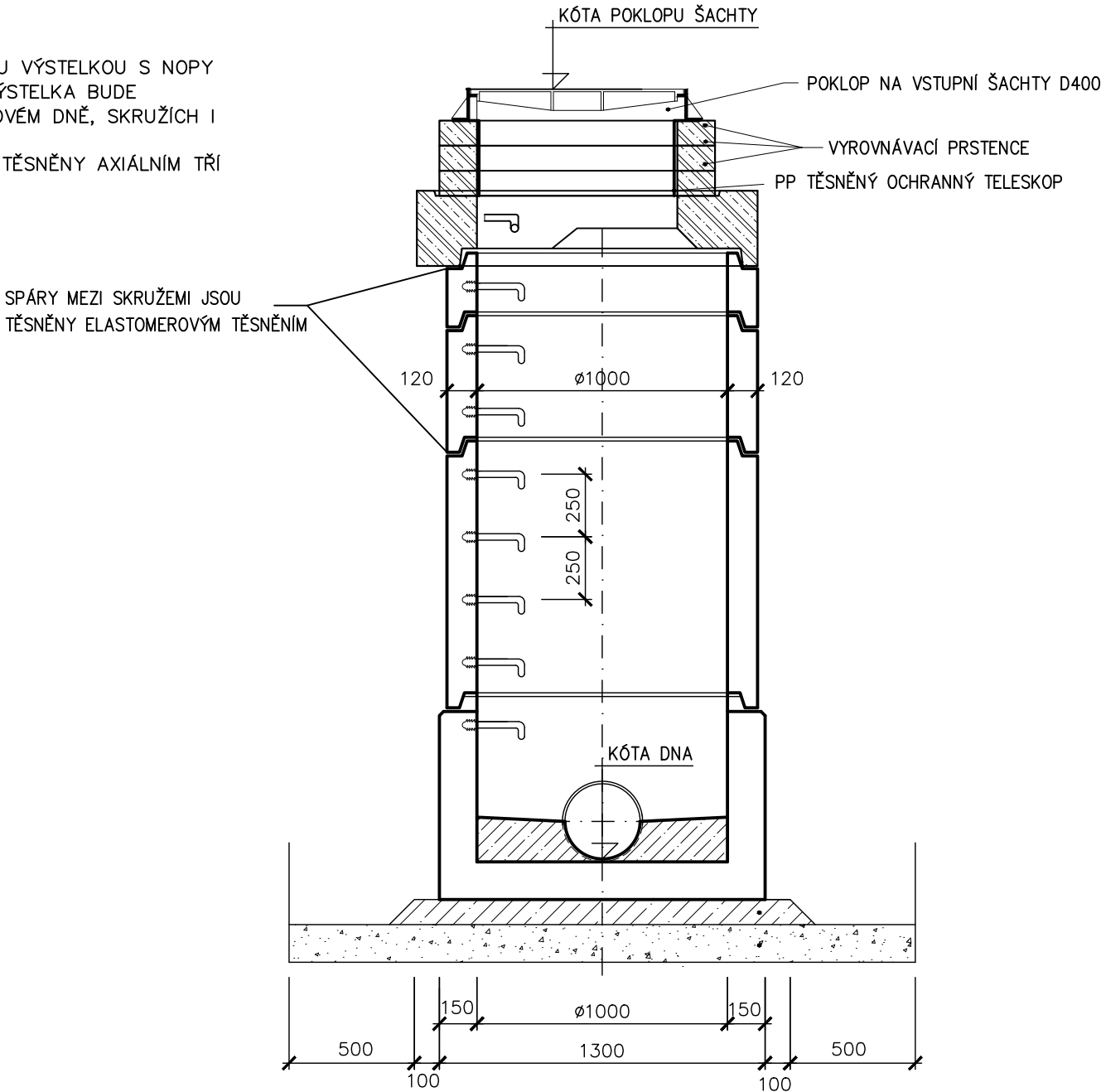
PODÉLNÝ ŘEZ



PŮDORYSNÝ ŘEZ V PŘÍMÉ



PŘÍČNÝ ŘEZ



**VZOROVÁ KANALIZAČNÍ ŠACHTA
PREFABRIKOVANÁ S PP VÝSTELKOU
S ODĚLNOSTÍ PROTI CHEMICKÉMU PŮSOBENÍ
SPLÁŠKOVÝCH A PRŮMYSL OVÝCH VOD
M 1:25**

Výškový systém Balt p.v.

Souřadný systém S-JTSK

6			
5			
4			
3			
2	ČISTOPIS	18.01.2024	Ing. Kubová, Ph.D.
1	VERZE K PROJEDNÁNÍ	19.12.2023	Ing. Kubová, Ph.D.
REVIZE	POPIS	DATUM	SCHVÁLIL

Sweco a.s.
Táborská 31, 140 16 Praha 4
IČO: 26475081 www.sweco.cz



OBJEDNATEL:

Město Kolín

ČOV TPCA Kolín

Rekonstrukce betonových konstrukcí podzemních objektů a úprava Parshallova žlabu

ČÁST:

Spojovací potrubí

PŘÍLOHA:

Vzorový výkres šachty

VYPRACOVAL

Ing. Novotná

PROJEKTANT

Ing. Kubová, Ph.D.

HL. PROJEKTANT

Ing. Kubová, Ph.D.

TECH. KONTROLA

Ing. Kuba, Ph.D.

ŘEDITEL DIVIZE

Ing. Hanák

ČÍSLO ZAKÁZKY

11 7102 04 04

STUPEŇ

DPS

DATUM

12/2023

FORMÁT

3xA4

MĚŘÍTKO

1:25

ARCHIVNÍ ČÍSLO

007916/23/1

SO/PS

SO 03

ČÍSLO PŘÍLOHY

D.1.1.3.2

f

1

Tato dokumentace včetně všech příloh (s výjimkou dat poskytnutých objednatelem) je duševním vlastnictvím akciové společnosti Sweco a.s. Objednatel této dokumentace je oprávněn ji využít k účelům vyplývajícím z uzavřené smlouvy bez jakéhokoliv omezení. Jiné osoby (jak fyzické, tak právnické) nejsou bez předchozího výslovného souhlasu objednatele oprávněny tuto dokumentaci ani její části jakkoli využívat, kopírovat (ani jiným způsobem rozmnožovat) nebo zpřístupnit dalším osobám.

Poznámka: Podpisy zpracovatelů jsou připojeny pouze k výtisku číslo 01 nebo originálu přílohy (matrici).

Název souboru: D.1.1.3.2 ! Vzorový výkres šachty ! 007916!23!1 ! 11 7102 04 04.dwg

